

HE-VA

Frontgeräte

- immer an der Spitze



HE-VA
FRONTGERÄTE



HE-VA Front-Packer

– Die optimale Lösung für das Einebnen und das Packen des neugepflügten Ackers sowohl auf schwerem als leichtem Boden

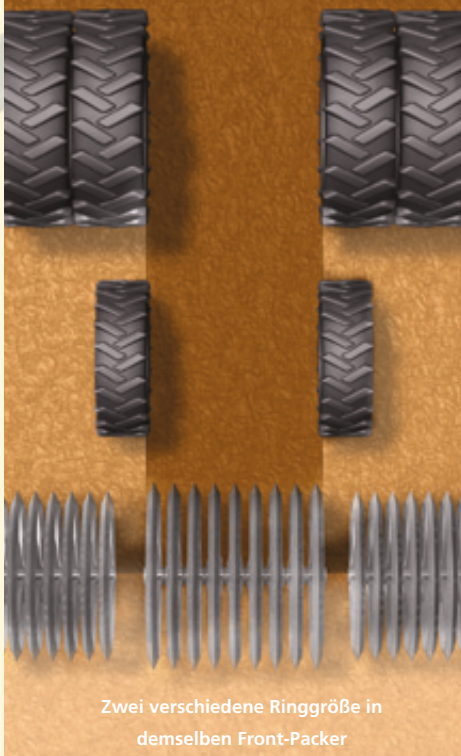
Mit den spitzen 30° Ringen wird ein effektives Durchschneiden erreicht, und sie haben gleichzeitig ein hohes Eigengewicht für das Untergrundpacken vor Kombidrillmaschinen o.ä.

Mit 150-165 mm Abstand zwischen den Ringen wird die lose Erde auf der Oberfläche für die Drillmaschine optimal bearbeitet. Durch das einzigartige Schulterprofil aller HE-VA Packerringe wird die Packfähigkeit erhöht, und auf leichtem Boden ist die Tiefenführung stabil.

700, 800, 900 mm Ring ODER MULTI-RING

HE-VA Front-Packer kann mit 700 mm, 800 mm oder 900 mm Ringen ausgestattet werden – oder mit einer Kombination von 2 verschiedenen Größen.

GLEICHMÄßIGES PACKEN IN DER GANZEN BREITE



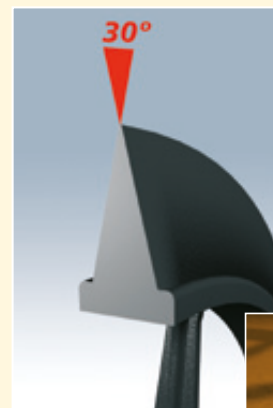
- Mit 700 mm und 800 mm Ringen wird auf leichtem, mittelschwerem und schwerem Boden ein gutes und vielseitiges Packen erreicht – die Ringe haben aufgrund des Verhältnisses zwischen Gewicht und Durchmesser und wegen des Schulterprofils einen geringen Rollwiderstand.
- Die 900 mm extra schweren Ringe sind für die Zerkleinerung und Krümelung von ganz schwerem Boden – oder für ein besonders gutes Untergrundpacken auf den leichteren Böden.
- Mit den Multi-Ring Kombinationen werden 2 verschiedene Ringgrößen montiert um ein mehr gleichmäßigeres Packen zu erreichen. Durch die größeren Ringen im Mittelteil des Packers wird ein zusätzliches Packen zwischen den Schlepperspuren erreicht – der Boden unter den Seitensektionen wird erst mit den Packerringen und danach mit den Rädern bearbeitet. Ein gleichmäßiges Packen in der ganzen Arbeitsbreite ist erreicht – die optimalen Arbeitsbedingungen für das Drillen.



Die Front-Packer sind starr mit 1,5 m, 1,65 m, 2,6 m, 3,0 m, 3,5 m und 4,0 m Arbeitsbreiten lieferbar und mit hydr. Klappung in 4,0 m und 6,0 m Arbeitsbreiten.

Alle Front-Packer haben galvanisierte Reinigungsketten zwischen den Ringen, um auch im nassen, klebrigen Boden

SCHULTER



EINEBNUNG IN DER

Durch ein Montieren von 2,60, 3,0, 3,5, 4,0 m Front-Packer wird eine Einebnung der gesamten Arbeitsbreite gewährleistet. Der Boden zwischen den Rädern des Schleppers wird durch das Untergrundpacken des Schleppers sichern eine Rückver-





ERPROFIL

HE-VAs einzigartiges Schulterprofil schneidet mit seiner 30° Spitze optimal durch, und durch die Schulter ist die Tiefenführung stabil. Der Ring geht dann auch bei leichtem Boden nicht zu tief - und zu viel lose Erde auf der Oberfläche, mit tiefen Schlepperspuren zur Folge, wird vermeiden.



GANZEN ARBEITSBREITE

3,5 oder 4 m Spring-Board an einem 1,5 / 2 m Front-Packer sichert eine Rückverfestigung des Bodens, und die Räder/ Zwillingsräder sichern die Rückverfestigung der restlichen Arbeitsbreite.



4 m Spring-Board für 1,65 m Front-Packer hat serienmäßig mechanische Umstellung auf eine Transportbreite von 2,85 m.

Alle HE-VA Frontgeräte haben . . .

Kat. II Dreipunktbock mit Selbstlenkung.



LENKUNG

Durch den weit vorne liegenden Zugpunkt werden die Frontgeräte gezogen statt geschoben, und während der Arbeit sind die Frontgeräte von der Schlepperlenkung unabhängig – die Selbstlenkung. Die Lenkung wird über die robusten schmierbaren Druckrollen übertragen (Bild unten), und beim Anheben gehen die Geräte automatisch in Mittelstellung.

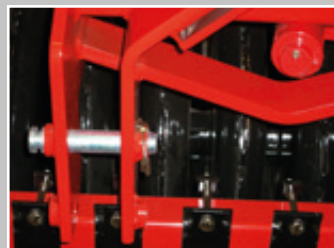
ROBUSTER HAUPTTRAHMEN

Wie bei allen anderen HE-VA Geräten ist der Haupttrahmen für sogar die schwersten Ringkombinationen mit Vorwerkzeugen ausgelegt.



BUCHSEN

Um die Lebensdauer der Frontgeräte zu verlängern, sind sie mit Buchsen für Nägeln versehen, die durch den Ringsplitt verriegelt werden.



Front-Roller hier mit 620 mm Cambridgeringen.

HE-VA Front-Roller

– Effektive Krümelung und Rückverfestigung
ideale Saatbeet zu erreichen

HE-VA Front-Roller hat Cambridge- oder Crosskillringe und ist das ideale Gerät für leichte und mittelschwere Böden. HE-VA Front-Roller ist auch mit V-Profilringen und Sternringen lieferbar und ist das ideale Gerät für steinige und schwere Böden. Alle Modelle sowohl für die Einebnung, Krümelung und Rückverfestigung des neugepflügten Ackers als auch für das Aufbrechen und die Bearbeitung der Kruste des Bodens im Frühjahr. Ausgestattet mit einer Spring-Board Planierschiene das ideale Gerät für die Saatbeetvorbereitung, und Sie sparen Zeit und Geld.

510 mm, 560 mm oder 620 mm Cambridgeringe sind für Krümelung und Rückverfestigung der obersten etwa 10 cm geeignet. Mit diesen Ringen wird eine ganz ebene Oberfläche erreicht, und die meisten Steine werden nach unten gedrückt. Mit den gezackten Ringen wird die Aggressivität auf schwerem Boden erhöht, und sie sind lose auf den Naben der Glattringe montiert, um die Ringe sauber halten zu können.

Durch die besondere Gestaltung sind die 485/530 mm & die 550/600 mm Crosskillringe für die Zerkleinerung auch größeren Knollen sehr geeignet. Eine mehr grobstrukturierte Oberfläche wird erreicht aber mit einer feinen losen Humusschicht in der Sätiefe. Wegen der großen Beweglichkeit zwischen den Ringen ist die Selbstreinigung der Crosskillringe optimal.

Wählen Sie die Ringe, die für die aktuelle Aufgabe am besten sind - wir haben sie für Sie.

Cambridge 510 mm



510 mm, 560 mm oder 620 mm Cambridgeringe. Sie erreichen eine feine strukturierte und ganz ebene Oberfläche.

Cambridge 560 & 620 mm



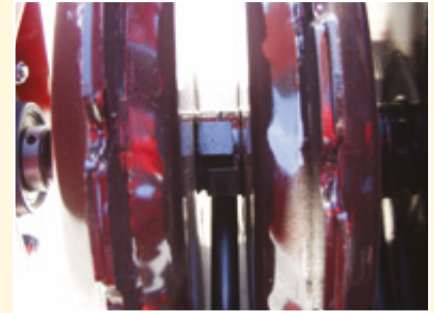
485/530 mm oder 550/600 mm Crosskillringe erreichen eine grobstrukturierte Oberfläche mit loser Humusschicht in der Sätiefe.

Andere Ringtypen sind auch lieferbar.

V-Profil Front-Roller hier mit der Spring-Board Planierschiene angehoben. Der Spring-Board läßt sich vom Schleppersitz hydraulisch verstellen.

V-Profil

600 & 700 mm



Der V-Profil Front-Roller hat einen V-Profilring aus Stahl, der für unsere Kurz-scheibenege entwickelt worden ist.

Dieser V-Profilring ist aus zwei zusammengeschweißten 5 mm Stahlplatten mit Zacken, welche die Aggressivität des Ringes erhöhen, hergestellt. Mit diesem sehr robusten und schweren Ring ist es möglich, auch Acker mit ganz vielen und größeren Steinen zu bearbeiten.

Die Ringe sind durch eine Mitnehmer-nase verbunden, die sicherstellt, daß die Walze bei nassen und klebrigen Verhältnissen nicht blockiert. Für leichteres Rollen beim Drehen hat jeder Ring doch eine gewisse Drehfreiheit.

Das hohe Eigengewicht des Ringes und die Stahlabstreicher zwischen den Ringen machen es möglich, auch auf klebrigen und leimhaltigen Böden zu arbeiten.

Der V-Profil Front-Roller kann natürlich auch mit den Vorwerkzeugen - Spring-Board / Frontegge / Doppelrahmen ausgestattet werden. Sehen Sie bitte die Seite wegen Zusatzausrüstung für weitere Informationen.



Die starren Geräte werden mit 1,5 m, 2,6 m, 3,0 m, 3,5 m und 4,0 m Arbeitsbreiten geliefert, und die 3-teiligen hydraulischen klappbaren in 4,0 m, 5,0 m und 6,0 m Arbeitsbreiten.

Roller

Verfestigung um das

Die einzeln aufgehängten Federstahlabstreicher, die ganz zur Nabe des Ringes gehen, stellen sicher, daß die Walze bei nassen und klebrigen Verhältnissen nicht blockiert.



Front-Roller hier mit Cambridgeringen und Spring-Board.



HE-VA FRONT-ROLLER MIT STERNRINGEN & HE-VA FRONT-ROLLER TWIN

Front-Roller hier mit 450/550 mm Sternringen und Frontegge.



Front-Roller Twin hier mit 550/550 mm Sternringen und Spring-Board.



Die 450/500 mm & 550/600 mm Sternringe werden gewählt, wo der Front-Roller auch für Landpacken und Vorbereitung des Saatbeets benutzt wird. Mit den Sternringen wird eine los strukturierte und leichter gewelltgeformte Oberfläche erreicht.

Mit dem Front-Roller **Twin** - 450/450 oder 550/550 mm Sternringen - wird eine effektive Verpackung des Bodens durch die doppelte Sternwalze erreicht. Mit dem Front-Roller **Twin** wird eine strukturierte und lose Oberfläche gewährleistet, was für das nachfolgende Säen gut geeignet ist.

RINGTYPEN

Wir liefern den Front-Roller, und Sie erreichen eine verbesserte Bodenbearbeitung und Rückverfestigung.

Crosskill 485/530 mm
550/600 mm



600 mm & 700 mm V-Profilringe. Sie erreichen ein perfektes Oberflächenfinish.

V-Profil 600 mm
700 mm



450/500 mm & 550/600 mm Sternringe. Sie erreichen ein perfektes Oberflächenfinish.

Sternring 450/500 mm
550/600 mm



lieferbar, z.B. Nockenringe, Wellenringe oder Glattringe.

HE-VA
FRONTGERÄTE

Optimale Nutzung des Frontgerätes

Zusatzausrüstung

Durch Hunderte von HE-VA Frontgeräten im Betrieb und durch fortwährenden Dialog mit den Endverbrauchern ist es für HE-VA möglich gewesen, Geräte und Ausstattung mit vielen verschiedenen Bearbeitungsmöglichkeiten zu entwickeln, um die aktuellen Ansprüche zu erfüllen.

Für zusätzliche Bearbeitung, Einebnung und Rückverfestigung können Vorwerkzeuge – Spring-Board oder Frontegge – angebaut werden. Arbeitsaufwand, Zeit und Geld wird gespart.

Rückverfestigung ohne Vorwerkzeug auf unebenen und knolligen Böden hat eine schlechte Rückverfestigung und einen höheren Energieverbrauch für nachfolgende Kultivierung / Einebnung zur Folge.



Hier arbeitet der Spring-Board mit einer Querverriegelung der Zinken.

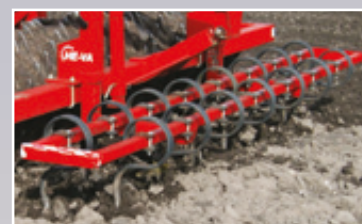
Mit HE-VA Spring-Board oder Frontegge als Vorwerkzeug wird eine Einebnung und Krümelung vor der Rückverfestigung stattfinden. **ERGEBNIS: GLEICHMÄßIGE EINEBNUNG, KRÜMELUNG UND RÜCKVERFESTIGUNG IN EINEM ARBEITSGANG – WENIGER ENERGIEVERBRAUCH.**

Bei schwereren Bodentypen, wo die Standardschar nicht ausreichend ist, kann die Spring-Board Schiene mit Krustenbrecherscharen ausgestattet werden. Sie sind für das Aufbrechen der Oberfläche und für das Durchschneiden der Knollen sehr gut geeignet.

Für weitere Effektivität auf knolligem und unebenem Acker können die Schleppzinken mit einer Querverriegelung als starre Planierschiene gekoppelt werden.

Die Spring-Board Zinke ist eine sehr robuste 10 x 80 mm Schleppzinke Standard mit 8 x 150 mm Scharen.

Die HE-VA Frontegge hat 2 Reihen speziellen S-Zinken mit senkrechten, drehbaren Scharen. Die Frontegge kann an allen Frontgeräten angebaut werden und ist für eine zusätzliche Lockerung der Erde sehr geeignet. Die Arbeitstiefe ist über 2 Spindeln stufenlos verstellbar.



Mit einer Kombination Spring-Board / Frontegge können Sie auf allen Bodentypen arbeiten (nur Front-Roller - starre Modelle). Diese Kombination erfordert einen Doppelrahmen, wie es auf dem Bild hervorgeht.



Die Spring-Board Schleppzinken können entweder einzeln arbeiten oder als starre Planierschiene gekoppelt werden. Die Umstellung ist einfach und schnell ohne Werkzeug machbar.



Wurfbegrenzer. Um Wälle während der Arbeit zu vermeiden, kann alle Fronteggen und Spring-Board Schienen mit einem Wurfbegrenzer ausgestattet werden.

An allen Maschinen mit Spring-Board ist der Arbeitswinkel der Schleppzinken während der Fahrt hydraulisch verstellbar, und die Schleppzinken lassen sich nach Bedarf ganz anheben.



Die Skala, die vom Schleppersitz sichtbar ist, zeigt den gewählten Arbeitswinkel.

Spezifikationen

Arbeitsbreite m	Frontegge		Spring-Board (mit oder ohne Krustenbrecherscharen)		Querverriegelung kg	Doppelrahmen kg
	Anzahl Zinken	kg	Anzahl Zinken	kg		
2,6	15	158	10	185	30	42
3,0	17	177	12	235	35	42
3,5	20	201	14	255	41	42
4,0	23	254	16	275	47	78
4,0 hydr.	23	275	16	460	51	-
5,0 hydr.	29	330	20	515	55	-
6,0 hydr.	35	397	24	570	71	-

FRONT-PACKER SPEZIFIKATIONEN

Typ	Arbeitsbreite m	Transportbreite m	Ring-Durchmesser mm	Anzahl Ringe	Gewicht kg	
					Ohne Spring-Board	Mit Spring-Board
Front-Packer	1,50	1,70	700	10	680	915(3m S-B)
	1,50	1,70	800	10	890	1125(3m S-B)
	1,65	1,80	900	10	1140	1375(3m S-B)
	2,60	2,60	700	16	866	1051
	2,60	2,60	800	16	1230	1415
	2,60	2,60	900	14	1685	1870
	3,00	3,00	700	18	980	1215
	3,00	3,00	800	18	1420	1655
	3,00	3,00	900	17	1940	2175
	3,50	3,50	700	22	1160	1415
	3,50	3,50	800	22	1660	1915
	3,50	3,50	900	19	2120	2375
	4,00	4,15	700	24	1280	1555
	4,00	4,15	800	24	1840	2115
	4,00	4,15	900	23	2415	2690
	4,00 hydr.	2,55	700	24	1430	1890
	4,00 hydr.	2,65	800	24	1990	2450
	4,00 hydr.	2,75	900	21	2580	3040
	5,00 hydr.	2,55	700	30	1655	2170
	5,00 hydr.	2,65	800	30	2350	2865
6,00 hydr.	2,55	700	36	1875	2445	
6,00 hydr.	2,65	800	36	2695	3265	
Multi-Ring Front-Packer	3,00	3,00	700/800/700	18	1160	1395
	3,00	3,00	800/900/800	17	1610	1845
	3,50	3,50	700/800/700	22	1340	1595
	3,50	3,50	800/900/800	19	1750	2005
	4,00	4,15	700/800/700	24	1460	1735
	4,00	4,15	800/900/800	23	2030	2305
	4,00 hydr.	2,55	700/800/700	24	1610	2070
	4,00 hydr.	2,65	800/900/800	21	2180	2640
	5,00 hydr.	2,55	700/800/700	30	1835	2350
	6,00 hydr.	2,65	700/800/700	36	2095	2665

FRONT-ROLLER SPEZIFIKATIONEN

Arbeitsbreite m	Transportbreite m	Ringtyp	Ring Durchmesser mm	Anzahl Ringe	Gewicht kg	
					Ohne Spring-Board	Mit Spring-Board
1,50	2,00	Cambridge	510	29	620	855 (3m S-B)
1,50	2,00	Cambridge	560 & 620	29	750 / 820	985/1055(3m S-B)
1,50	2,00	Sternring	450/500 & 550/600	30	640 / 790	875/1025(3m S-B)
1,50	2,00	Twin Sternring	450/450 & 550/550	17	560 / 650	795/ 885 (3m S-B)
1,50	2,00	Crosskill	485/530 & 550/600	15	550 / 740	785 / 975(3m S-B)
1,50	2,00	V-Profil	600 & 700	12 / 10	590 / 570	825 / 805(3m S-B)
2,60	2,60	Cambridge	510	45	930	1115
2,60	2,60	Cambridge	560 & 620	45	1160 / 1260	1345 / 1445
2,60	2,60	Sternring	450/500 & 550/600	42	980 / 1240	1165 / 1425
2,60	2,60	Twin Sternring	450/450 & 550/550	30	830 / 980	1015 / 1165
2,60	2,60	Crosskill	485/530 & 550/600	25	730 / 1050	915 / 1235
2,60	2,60	V-Profil	600 & 700	19 / 17	890 / 850	1075 / 1035
3,00	3,00	Cambridge	510	53	1060	1295
3,00	3,00	Cambridge	560 & 620	53	1330 / 1450	1565 / 1685
3,00	3,00	Sternring	450/500 & 550/600	50	1110 / 1410	1345 / 1685
3,00	3,00	Twin Sternring	450/450 & 550/550	35	940 / 1120	1175 / 1355
3,00	3,00	Crosskill	485/530 & 550/600	27	830 / 1170	1065 / 1405
3,00	3,00	V-Profil	600 & 700	23 / 18	1020 / 970	1255 / 1205
3,50	3,50	Cambridge	510	61	1190	1445
3,50	3,50	Cambridge	560 & 620	61	1500 / 1640	1755 / 1895
3,50	3,50	Sternring	450/500 & 550/600	60	1240 / 1590	1495 / 1845
3,50	3,50	Twin Sternring	450/450 & 550/550	41	1080 / 1290	1335 / 1545
3,50	3,50	Crosskill	485/530 & 550/600	31	950 / 1340	1205 / 1595
3,50	3,50	V-Profil	600 & 700	27 / 22	1150 / 1110	1405 / 1365
4,00	4,00	Cambridge	510	75	1510	1785
4,00	4,00	Cambridge	560 / 620	75	1880 / 2040	2155 / 2315
4,00	4,00	Sternring	450/500 & 550/600	70	1560 / 1970	1835 / 2245
4,00	4,00	Twin Sternring	450/450 & 550/550	47	1370 / 1610	1645 / 1885
4,00	4,00	Crosskill	485/530 & 550/600	37	1210 / 1680	1485 / 1955
4,00	4,00	V-Profil	600 & 700	31 / 24	1460 / 1390	1735 / 1665
4,00 hydr.	2,60	Cambridge	510	75	1660	2120
4,00 hydr.	2,65 / 2,70	Cambridge	560 & 620	75	2020 / 2180	2480 / 2640
4,00 hydr.	2,67 / 2,75	Sternring	450/500 & 550/600	70	1710 / 2120	2170 / 2580
4,00 hydr.	2,67 / 2,75	Twin Sternring	450/450 & 550/550	47	1520 / 1760	1980 / 2220
4,00 hydr.	2,70 / 2,75	Crosskill	485/530 & 550/600	37	1360 / 1830	1820 / 2290
4,00 hydr.	2,70 / 2,60	V-Profil	600 & 700	30 / 24	1610 / 1540	2070 / 2000
5,00 hydr.	2,90	Cambridge	510	95	1960	2470
5,00 hydr.	2,95	Cambridge	560	95	2440	2955
5,00 hydr.	2,92 / 3,00	Sternring	450/500 & 550/600	90	2060 / 2570	2575 / 3085
5,00 hydr.	2,92 / 3,00	Twin Sternring	450/450 & 550/550	59	1780 / 2080	2295 / 2595
5,00 hydr.	2,95 / 3,00	Crosskill	485/530 & 550/600	47	1590 / 2180	2105 / 2695
5,00 hydr.	2,95 / 2,85	V-Profil	600 & 700	38 / 30	1900 / 1820	2415 / 2335
6,00 hydr.	2,90	Cambridge	510	115	2350	2920
6,00 hydr.	2,95	Cambridge	560	115	2940	3510
6,00 hydr.	2,92 / 3,00	Sternring	450/500 & 550/600	110	2410 / 3030	2980 / 3600
6,00 hydr.	2,92 / 3,00	Twin Sternring	450/450 & 550/550	71	2140 / 2500	2710 / 3070
6,00 hydr.	2,95 / 3,00	Crosskill	485/530 & 550/600	57	1910 / 2630	2480 / 3200
6,00 hydr.	2,95 / 2,85	V-Profil	600 & 700	46 / 36	2270 / 2180	2840 / 2750

FRONT-ROLLER 3,00 m hydr., 2-teilig

Arbeitsbreite m	Transportbreite m	Ringtyp	Ring Durchmesser mm	Anzahl Ringe	Gewicht kg	
					Ohne Spring-Board	Mit Spring-Board
3,00	2,13	Cambridge	510	53	1240	1485 (3m S-B)
3,00	2,13	Cambridge	560 & 620	53 / 53	1410 / 1630	1655/1875(3mS-B)
3,00	2,13	Sternring	450/500 & 550/600	50	1290 / 1590	1535/1835(3m S-B)
3,00	2,13	Twin Sternring	450/450 & 550/550	35	1120 / 1300	1365/1545(3m S-B)
3,00	2,13	Crosskill	485/530 & 550/600	27	1010 / 1350	1255/1595(3m S-B)
3,00	2,13	V-Profil	600 & 700	23 / 18	1200 / 1150	1445/1395(3m S-B)

HE-VA PRESS-ROLLER

Der HE-VA Reifenpacker ist eine gute Lösung für die gleiche Rückverfestigung sowohl zwischen den Schlepperrädern als hinter den Schlepperrädern. Das 4,0 m Gerät hat ein Rad an den beiden Seiten außerhalb der Schlepperspuren.

Der Press-Roller ist ein Reifenpacker mit Selbstlenkung. Die Räder laufen auf einer 60 mm Welle.

Gewichtskontrolle für extra Gewicht zum Anbolzen ist lieferbar.

Vorwerkzeuge – Spring-Board / Frontegge u.a.m. – können auch angebaut werden.



Arbeitsbreite m	Transportbreite m	Raddurchmesser mm	Anzahl Räder	Gewicht
1,5	1,5	760	4	470
4,0	4,0	760	1+4+1	705
4,0 hydr.	2,4	760	1+4+1	795

Bereifung: 10.0/75 x 15,3

HE-VA FRONT-ROLLER 3,00 m hydr., 2-teilig



Transportbreite: nur 2,13 m

HE-VA

N. A. Christensensevej 34
DK-7900 Nykøbing Mors
Tel: +45 9772 4288
Fax: +45 9772 2112

Email: info@he-va.com
Web: www.he-va.com

HÄNDLER