

# MÄHAUFBEREITER



Beste Schnittqualität  
unter allen Bedingungen



# AUF DAS WETTER IST KEIN VERLASS – AUF IHREN JOHN DEERE MÄHAUFBEREITER SCHON

Enge Zeitfenster und unvorhersehbares Wetter sind zwei der größten Herausforderungen, mit denen Landwirte und Lohnunternehmer immer wieder konfrontiert sind. Ideale Abhilfe schaffen unsere 17 hochwertigen Mähaufbereiter.

All unsere Maschinen vereinen kompromisslose Fertigungsqualität mit ausgezeichneter Mähleistung. Dank ihres Hochleistungs-Aufbereitungssystems erzielen Sie mit diesen Modellen schneller trocknende Schwade, sparen Zeit und senken Ihre Kraftstoffkosten. In unserem umfassenden Angebot finden Sie garantiert den passenden Mähaufbereiter für Ihren Betrieb.

**SPITZENLEISTUNG**

**SPITZENQUALITÄT**





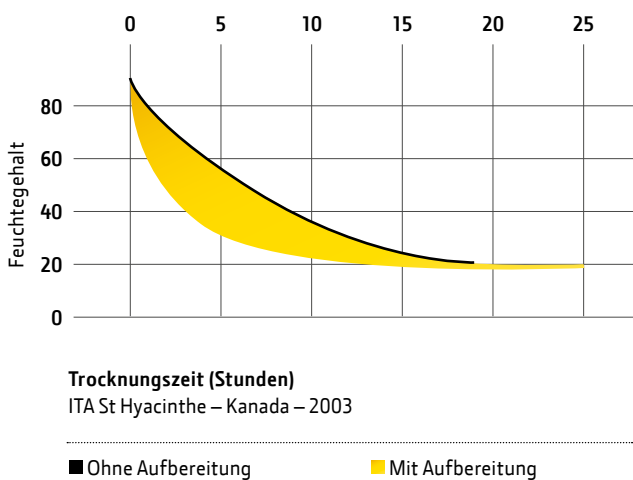
## Inhalt

Welche Vorteile bieten Mähaufbereiter?.....	4
Welcher Mähaufbereiter für meinen Betrieb? (Modellübersicht) .....	6
Mähbalken .....	8
Frontmähaufbereiter .....	10
Heckmähaufbereiter einzeln .....	12
Seitlich gezogene Modelle .....	14
Modelle mit Zentralanhängung .....	16
Heckmähaufbereiter-Kombination .....	18
Lenksysteme   Ersatzteile & Kundendienst.....	20
Technische Daten .....	22

# WELCHE VORTEILE BIETEN MÄHAUFBEREITER?

Im Vergleich zu herkömmlichen Mähern halbiert sich die Trocknungszeit des Ernteguts durch die Verwendung eines Mähaufbereiters. Dadurch sichern Sie sich einen beachtlichen Leistungsschub bei Ihrer Heu- und Futterernte.

Der Mähaufbereiter bricht die Wachsschicht der Pflanzen, so dass die Feuchtigkeit schneller verdunsten kann. Zudem bildet er große, lockere Schwade, die eine bessere Luftzirkulation ermöglichen und dadurch schneller trocknen. Auf diese Weise können Sie morgens mähen, wenn der Zuckergehalt der Pflanzen am höchsten ist, und am Nachmittag die Ernte einfahren. So vermeiden Sie bei wechselhaften Witterungsbedingungen, dass das Gras feucht wird und wichtige Nährstoffe verloren gehen.





### Clevere Lösungen für die Schwadbildung

Viele unserer Mähaufbereiter bieten Schwadversetzer und Breitstreueinrichtungen zur Optimierung der Schwadbildung. Mit dem Verteiler-Kit legen Sie Ihr Erntegut über die volle Arbeitsbreite der Maschine ab, so dass es noch schneller trocknet. Mit dem Schwadleger-Kit werden zwei Schwade nebeneinander abgelegt. Mit dem Schwadversetzer fassen Sie zwei Schwade zusammen. Die mit diesen Wahlausrüstungen erzielten größeren Schwade machen weniger Überfahrten mit der Ballenpresse bzw. dem Feldhäcksler erforderlich. Das spart Zeit und Geld für teuren Diesel.

### Weniger Kraftstoff, niedrigere Kosten

Durch einen Mähaufbereiter senken Sie Ihren Kraftstoffverbrauch, der den Großteil Ihrer Betriebskosten ausmacht. Zudem meistern Sie mit einem Mähaufbereiter drei Arbeitsgänge in einem Durchlauf: Mähen, Trocknen, Schwadformen oder Breitverteilen. Anstatt Mäher, Heuwender und Schwader einzusetzen, erledigen Sie alle drei Schritte mit nur einer Maschine und verbringen drei Mal weniger Stunden am Steuer Ihres Traktors.



# WELCHER MÄHAUFBEREITER FÜR MEINEN BETRIEB? FINDEN SIE DAS PASSENDE MODELL FÜR IHRE ANFORDERUNGEN.



## FRONTANBAU (Seite 10-11)

In Kombination mit einem Heckmähaufbereiter oder einem gezogenen Modell steigern Sie Ihre Schnittleistung – selbst auf engem Raum.



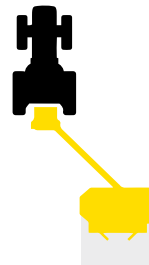
## HECKANBAU EINZELN (Seite 12-13)

Bewährter und leistungsstarker Mähaufbereiter mit zuverlässiger Schnittleistung auf jedem Feld.



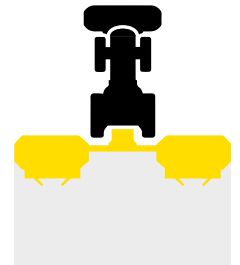
## SEITENDEICHSEL (Seite 14-15)

Seitlich gezogener Mähaufbereiter für schnell trocknendes Erntegut und Einsätze auf ebenen wie unebenen Flächen.



## ZENTRALANHÄNGUNG (Seite 16-17)

Zuverlässiger, zentral angehängter Mähaufbereiter, mit dem Sie bei jeder Überfahrt Ihre Genauigkeit und Schnittleistung um 15% erhöhen.



## HECKANBAU KOMBINIERT (Seite 18-19)

Die innovative Anfahrtsicherung sowie die hydropneumatische Aufhängung gewährleisten einen sauberen Schnitt mit bester Boden Anpassung.

## GESENKTE KRAFTSTOFF- UND BETRIEBSKOSTEN

## GROSSE MODELLAUSWAHL



Frontanbau		228A		131		F310R		F350R	
		Schwadbreite kombiniert (m)	Schnittbreite kombiniert (m)	Schwadbreite kombiniert (m)	Schnittbreite kombiniert (m)	Schwadbreite kombiniert (m)	Schnittbreite kombiniert (m)	Schwadbreite kombiniert (m)	Schnittbreite kombiniert (m)
Heckanbau einzeln	324A	–	–	3,90 – 4,65	5,30	3,90 – 4,65	5,30	–	–
	328A	–	–	3,85 – 4,90	5,70	3,75 – 5,10	5,70	3,95 – 5,35	6,10
	331	4,10 – 5,00	5,70	4,10 – 5,20	6,00	4,00 – 5,40	6,00	4,20 – 5,65	6,40
Heckanbau Kombination	R870R	–	–	4,15 – 5,35	8,70	3,85 – 5,40	8,70	–	–
	R950R	–	–	4,40 – 5,65	9,50	4,10 – 5,70	9,50	–	–
	R990R	–	–	–	–	–	–	4,30 – 5,95	10,00
	488	–	–	1,40 – 2,75	8,80	1,40 – 2,75	8,80	1,30 – 2,75	8,80
Seitendeichsel	1355	3,55 – 4,10	5,10	3,85 – 4,45	5,40	3,85 – 4,45	5,40	–	–
	1365	3,85 – 4,60	5,60	3,85 – 4,80	6,00	3,75 – 5,00	6,00	3,95 – 5,25	6,40
	630	3,90 – 4,70	5,60	3,90 – 4,90	6,00	3,80 – 5,10	6,00	4,00 – 5,35	6,40
	635	4,20 – 5,15	6,10	4,20 – 5,35	6,40	4,10 – 5,55	6,40	4,30 – 5,80	6,80
Zentralanhängung	830	3,90 – 4,70	5,60	3,90 – 4,90	6,00	3,80 – 5,10	6,00	4,00 – 5,35	6,40
	835	4,20 – 5,15	6,10	4,20 – 5,35	6,40	4,10 – 5,55	6,40	4,30 – 5,80	6,80

# Auf Höchstleistung getrimmte, robuste Mähbalken

Der flache Mähbalken und die effiziente Aufhängung des Mähwerks sorgen unter allen Bedingungen für einen perfekten Schnitt.

## Sauberer Schnitt

Die Messer erzielen auch bei leichtem Gras einen sauberen Schnitt, der wiederum das Nachwachsen beschleunigt und so kürzere Erntezyklen ermöglicht.

## Niedrige Schnitthöhe

Der Mähbalken erreicht Schnitthöhen von nur 20 mm und wird auch mit hartnäckigem, verwobenem Erntegut problemlos fertig.

## Einfache Wartung

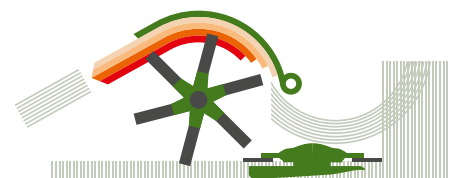
Die leicht zugänglichen Wartungspunkte beschleunigen und vereinfachen in hohem Maße die Wartung des Mähbalkens.

## Schutz gegen Fremdkörper

Die Federaufhängung reagiert blitzschnell bei Kontakt mit einem Hindernis und schützt so den Mähbalken vor möglichen Schäden.

## Werkzeuglose Einstellung

Zur Einstellung der Aufbereitungsintensität lässt sich der Abstand zwischen den Zinken und dem Leitblech ohne Werkzeug einstellen.



## Schonende Aufbereitung

Für empfindliche Pflanzen wie Luzerne oder dichten Klee sind diese Aufbereiterwalzen eine schonende Alternative zum Rotor. Die ineinander greifenden Walzen schonen die Blätter und erhalten den Nährwert des Futters. Unsere passgenau aus Urethankautschuk gefertigten Aufbereiterwalzen bürgen für eine gleichmäßige Aufbereitung und Trocknung des Ernteguts.

## Höhere Arbeitsgeschwindigkeiten

Dank seiner sehr großen Schwungmasse meistert der Stahlzinkenrotor dichte Bestände mit links. Die Modelle 600, 800, F310/350R, R870/960/990R besitzen vorgespannte Zinken. Das Ergebnis: gleichmäßige Schwade, höhere Arbeitsgeschwindigkeiten, sauber abgeerntete Felder und optimale Aufbereitung.

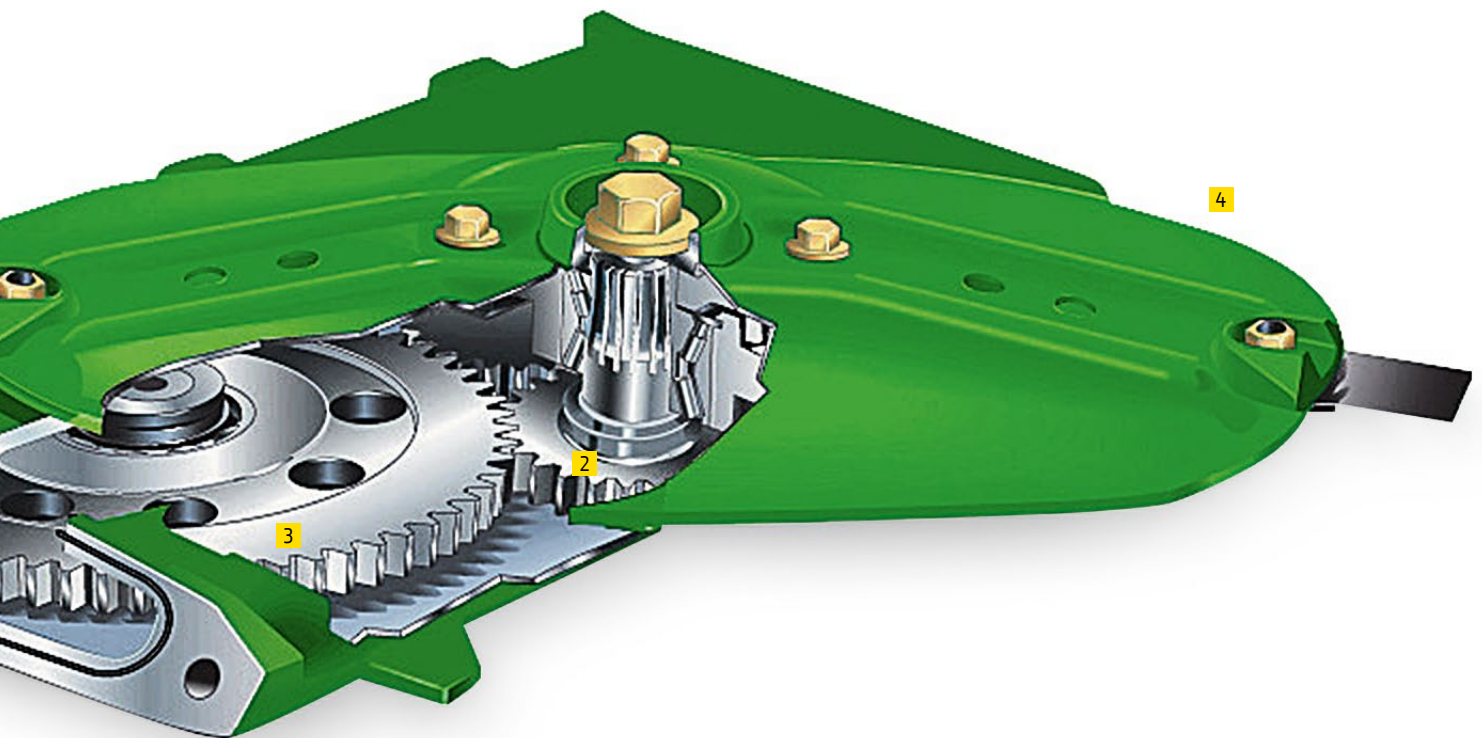
## Ultimative Kontrolle

Die Aufbereitungshaube lässt sich näher zum Rotor bewegen, um die Aufbereitung zu intensivieren. Je kürzer der Abstand zum Rotor, desto intensiver wird das Erntegut aufbereitet und desto schneller trocknet es. Bei den Modellen 600 und 800 können Sie dank der Parallelogrammaufhängung den Gutfluss so einstellen, dass das Gras gleichmäßig über die gesamte Breite der Aufbereiterhaube verteilt wird.



EINFACHE EINSTELLUNG

HÖCHSTE PRÄZISION



1

**Verschleißkappen**

Auswechselbare Verschleißkappen schützen die Messerscheiben und machen sie langlebiger. Da sie an den Seiten offen sind, kann sich kein Schmutz an den Muttern festsetzen. Die Befestigungsteile und Messer lassen sich schnell und einfach austauschen.

2

**Zeitgewinn durch Abschersicherung**

Eine Abschersicherung schützt den Scheibenantrieb eines jeden Moduls. Trifft die Messerscheibe auf einen Fremdkörper, der sie zum Stillstand bringt, scheren die Keile der Nabe ab und schützen dadurch den Antrieb. Statt Stunden dauert die Reparatur nur wenige Minuten.

3

**Hohe Laufruhe**

In jedem Modul laufen zwei große Zwischenräder und ein Antriebsrad im Ölbad. Die ölgekühlten Messerscheiben laufen ruhig – selbst bei einer Geschwindigkeit der Messerspitzen von 280 km/h.

4

**Modularer Aufbau**

Unsere Diagonalschnitt-Module sind aus Kugelgraphit Gusseisen gefertigt. Dieses Material ist deutlich schlagfester und wesentlich stabiler als Grauguss.

## FRONTANBAU



**AUSGEZEICHNETE STABILITÄT**

**BODENNAHES ERNTEN**



Hochbelastbare Gelenke, auf Lebenszeit geschmierte Teile und das Messer-Schnellwechselsystem der Modelle F310R und F350R halten Ihre Betriebskosten niedrig. So erzielen Sie neben Premium-Leistung auch Premium-Wirtschaftlichkeit.



Frontmähaufbereiter sind die ideale Lösung für Einsätze in beengten Verhältnissen.



Dank ihrer innovativen Aufhängung schneiden Sie mit den Modellen F310R und F350R bei jeder Geschwindigkeit sehr präzise ab.

# GRÖSSTE ARBEITSBREITEN FÜR MAXIMALE PRODUKTIVITÄT

Mit einem Frontmähaufbereiter in Kombination mit einem Heckmähaufbereiter oder einem seitlich gezogenen Modell schaffen Sie pro Stunde bis zu 6 ha mehr.

Frontmähaufbereiter eignen sich ebenfalls sehr gut für den Einsatz auf engem Raum oder entlang von Hecken oder Zäunen. Mit unseren Mähaufbereitern F310R und F350R mit Arbeitsbreiten von bis zu 3,5 m erzielen Sie eine größere Flächenleistung als je zuvor.

## 131 und 228A

Diese solide an einem Tragrahmen montierten, bewährten Frontmähaufbereiter stehen für ausgezeichnete Stabilität und Langlebigkeit. Ihre Trapezaufhängung sorgt für eine optimale Bodenanpassung: Der Mähbalken gleitet über unebene Flächen und gewährleistet so eine saubere Futterernte. Zudem garantieren diese Modelle dieselbe hohe Schnittqualität wie Heckmähaufbereiter oder seitlich gezogene Modelle.

## F310R und F350R

Diese beiden Modelle verfügen über eine innovative Aufhängung, die ohne Federn auskommt und Bodendruck auf ein Minimum reduziert. Die erstklassige hydropneumatische Federung macht sich ein patentiertes Rahmenkonzept zunutze, mit dem Sie auf unebenen Flächen optimale Ergebnisse erzielen – selbst bei hohen Arbeitsgeschwindigkeiten.

Sie haben die Wahl zwischen zwei Rotordrehzahlen: 780 und 1.000 U/min. Und mit den verstellbaren Aufbereiter-Leitblechen passen Sie Ihre Leistung schnell und einfach dem jeweiligen Futter an. Ferner besticht das optimierte Design durch eine bessere Sicht, mehr Messer und eine Arbeitsbreite von bis zu 3,5 m, so dass Sie noch mehr Fläche in kürzerer Zeit bewältigen.



Durch die verschleißfesten Messer mit Schnellwechselsystem unserer Frontmähaufbereiter sparen Sie kostbare Zeit und senken Ihre Kosten.



# AUSGESPROCHEN BEDIENERFREUNDLICH UND KOSTENGÜNSTIG

Wir haben unsere bewährten Heckmähaufbereiter 324A, 328A und 331 noch weiter optimiert. Diese robusten Modelle verfügen über einen Rahmen mit Pendelaufhängung, der optimal den Bodenkonturen folgt und so einen gleichmäßigen Schnitt und eine hohe Laufruhe gewährleistet.

Die Trapezaufhängung mit Anfahrerschutz schützt die Mähaufbereiter vor Verschleiß und Beschädigungen durch Hindernisse im Feld. Hinzu kommen eine Reihe intelligenter Verbesserungen, welche die Bedienung dieser Mähaufbereiter noch bequemer und leichter machen.

#### Messer-Schnellwechselsystem

In nur wenigen Minuten wechseln Sie mit unserem Spezialwerkzeug den kompletten Messersatz aus.

#### Einfacher Straßentransport

Für eine ausgezeichnete Sicht nach hinten und ungehinderte Fahrt auf Straßen lassen sich diese Modelle auf unter 2,5 m Transportbreite einklappen.

#### Wahl der Aufbereitung

Wählen Sie nach Belieben zwischen Rotor und Aufbereiterwalzen (für das Modell 331 sind keine Walzen verfügbar).

#### Extrem wendig

Für schnellere, engere Wendemanöver lassen sich die Heckmähaufbereiter von der Kabine aus hydraulisch anheben und absenken. Bei Kontakt mit einem Hindernis schwenkt der Mähbalken über das Hindernis hinweg und kehrt zur ursprünglichen Schnitthöhe zurück.

#### Kurze Trocknungszeiten

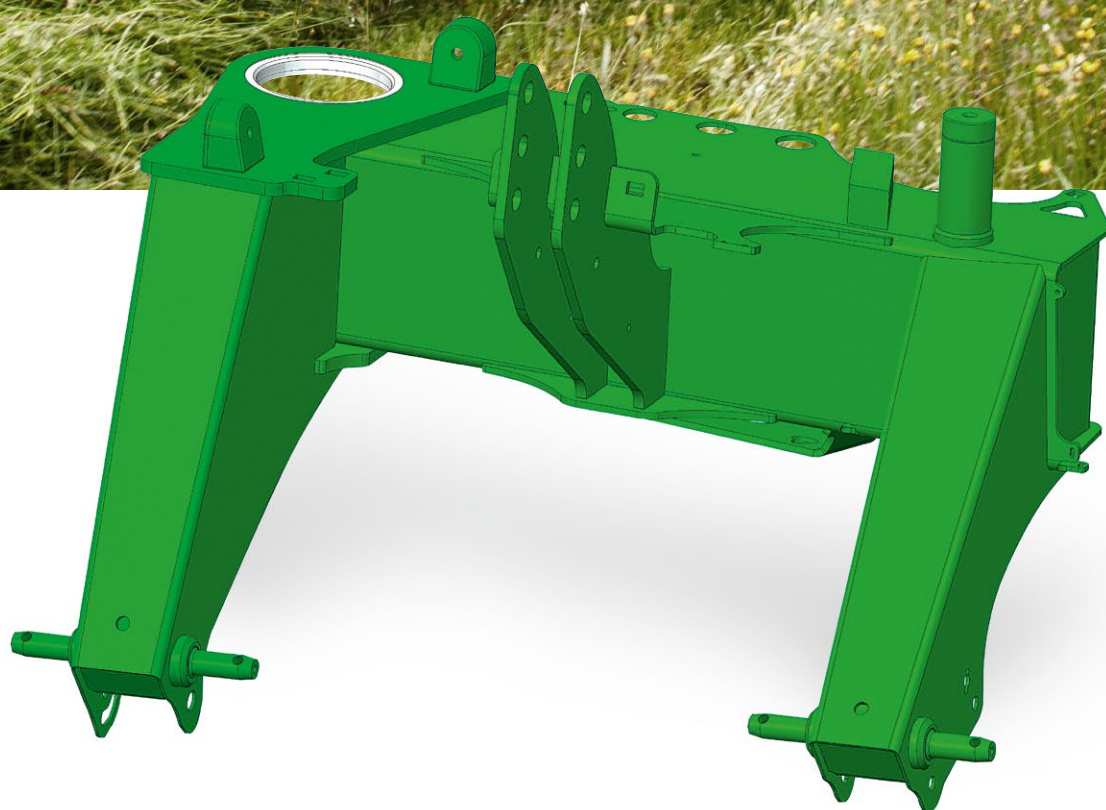
Mit diesen Modellen produzieren Sie den ganzen Tag sowohl schnell trocknende breite, als auch nur 0,9 m schmale Schwade.



#### Neue Verkleidung

Alle Modelle besitzen jetzt eine neue Verkleidung und einen integrierten Werkzeugkasten mit Deckel.



**HECKANBAU  
EINZELN**

**Hauptrahmen**

Die Modelle 324A, 328A und 331 werden jetzt von einem Hauptrahmen mit zwei Anbaupositionen getragen. Dies garantiert immer die perfekte Anbauposition, gerade auch in Kombinationsbetrieb mit einem Frontmähaufbereiter.

# HÖCHSTE ZUVERLÄSSIGKEIT FÜR KONSTANTE SCHNITTLLEISTUNG

Wenn Zuverlässigkeit an oberster Stelle Ihrer Prioritäten steht, dann sind Sie mit einem seitlich gezogenen John Deere Mähauflbereiter bestens bedient. Unsere robusten Modelle 1355 und 1365 genießen einen ausgezeichneten Ruf und erzielen einen hohen Wiederverkaufswert.



#### **Robuste Bauweise**

Dadurch, dass der Mähbalken komplett vom Maschinenrahmen getragen wird, ist er weniger Belastungen ausgesetzt und besonders langlebig.

#### **Ausgezeichnete Wendigkeit**

Dank der Schwenkdeichsel sind die Mähauflbereiter äußerst wendig und lassen sich schnell und einfach an- und abbauen.

#### **Effiziente Aufbereitung**

Die bewährten V-förmig angeordneten Rotorzinken erzeugen ein hohes Trägheitsmoment, sodass sich der Leistungsbedarf und damit der Kraftstoffverbrauch verringert.

#### **Lösungen für die Schwadablage**

Durch den Anbau eines verstellbaren Schwadblechs können Sie zwei Schwade nebeneinander ablegen. Darüber hinaus halten wir weitere Lösungen für die Schwadbildung für Sie parat.

SEITLICH GEZOGENE  
MODELLE



# ROBUSTE KONSTRUKTION FÜR LEISTUNG PUR

HÖHERE MÄHGESCHWINDIGKEITEN

MODULAR AUFGEBAUTER MÄHBALKEN



Für maximale Effizienz lässt sich am robusten Rahmen der Heckmähaufbereiter ein Schwadversetzer anbringen. Damit legen Sie zwei Schwade zusammen, die in nur einer Überfahrt aufgenommen werden können.

Durch seinen aggressiveren Rotor mit vorgespannten, gusseisernen Zinken arbeiten Sie mit einem Mähaufbereiter der Serie 600 noch produktiver. Die von diesen Modellen optimal geformten, schnell trocknenden Schwade beschleunigen ungemein die Aufnahme mit der Rundballenpresse bzw. dem Feldhäcksler.

#### **Robuster Mähbalken**

Durch den modularen Aufbau müssen Sie bei Beschädigungen nicht den gesamten Mähbalken abbauen, sondern brauchen nur die betroffenen Module auszuwechseln.

#### **Hochstabiles Mähwerk**

Der niedrige Schwerpunkt und die Form der Deichsel sorgen auch am Hang für eine ausgezeichnete Stabilität.

#### **Wahl der Aufbereitung**

Für eine aggressivere Aufbereitung bieten wir Rotoren mit vorgespannten gusseisernen Zinken und für eine schonendere Aufbereitung Aufbereiterwalzen aus Urethankautschuk.

#### **Vielseitigkeit beim Schwadlegen**

Sie haben die Wahl zwischen dem Standard-Schwadblech, einem elektrisch verstellbaren Schwadformer und einem Schwadversetzer.

#### **Mähen in Hochgeschwindigkeit**

Dank Hochleistungsfederung mähen Sie deutlich schneller.

# ZENTRALANHÄNGUNG FÜR HÖCHSTE FLÄCHENLEISTUNG

Dank der Zentralanhangung können Sie mit den Modellen 830 und 835 abwechselnd links und rechts des Traktors mähen und so im Vergleich zu seitlich gezogenen Mähaufbereitern Ihre Flächenleistung um bis zu 15% steigern. Die geschweißte Bauweise gewährleistet eine ausgezeichnete Zuverlässigkeit und breite Reifen reduzieren die Bodenverdichtung um ein Drittel.

## **Ausgezeichnete Wendigkeit**

Die wendigen Mähaufbereiter meistern enge Verhältnisse mit links.

## **Vielseitigkeit beim Schwadlegen**

Sie haben die Wahl zwischen dem Standard-Schwadblech, einem elektrisch verstellbaren Schwadformer und einem Schwadversetzer.

## **Zeitsparende Abschersicherung**

Zum Schutz des Antriebs lässt die auswechselbare Abschersicherung an jeder Messerscheibe bei Kontakt des Messers mit einem Hindernis die Sicherung abscheren. Somit wird das Getriebe vor Schäden bewahrt.

## **Hochleistungs- Aufbereitungssystem**

Aggressiver Rotor mit vorgespannten Zinken und ein Leitblech mit Parallelogrammkinematik. Für empfindliche Pflanzen sind auch Aufbereiterwalzen aus Urethan erhältlich.

## **Einstellbarer Schnittwinkel**

Mit der auf Wunsch erhältlichen hydraulischen Neigungsverstellung passen Sie den Schnittwinkel dem jeweiligen Erntegut an.

## **Beschleunigte Mäheinsätze**

Dank Hochleistungsaufhängung mähen Sie deutlich schneller.





MODELLE MIT  
ZENTRALANHÄNGUNG



# HECKMÄHAUFBEREITER-KOMBINATION FÜR BESTE ERGEBNISSE

Maximale Durchsatzleistung erzielen Sie mit zwei Heckmähaufbereitern R870R, R950R bzw. R990R in Kombination mit einem Frontmähaufbereiter. Bei dieser Schmetterlingskombination aus drei Modellen wächst die Arbeitsbreite auf bis zu 9,90 m. Dank ihres brandneuen Premium-Designs arbeiten Sie bei jeder Überfahrt deutlich schneller, nutzen die gesamte Arbeitsbreite und schneiden dichter über dem Boden.



## Tiefer Schnitt

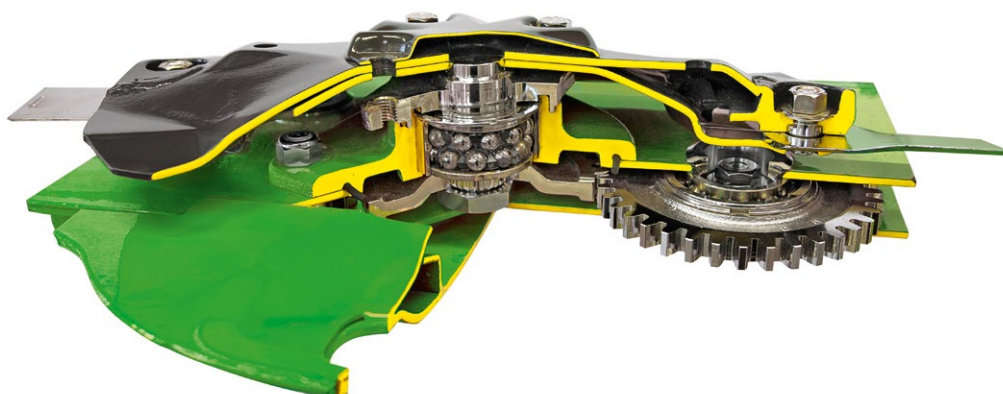
Unsere bahnbrechende hydropneumatische Aufhängung ermöglicht dank des patentierten, integrierten Rahmenkonzepts eine perfekte Anpassung an die Bodenkonturen. Und dank der niedrigen Schnitthöhe von nur 35 mm ernten Sie auf jedem Hektar mehr Futter.

## Schnelle und einfache Aufbereitung

Die vorgespannten Stahlzinken bilden gleichmäßige Schwade. Dabei brechen sie die Wachsschicht der Pflanze und verkürzen so die Trocknungszeit, ohne dass Nährstoffe verloren gehen.

**MEHR FUTTER PRO HEKTAR**

**BEQUEME BEDIENUNG**



## Beste Schnittleistung und -präzision

Für einen Präzisionsschnitt nah am Boden besitzt der Mähbalken der Modelle F870/950 7 Messerscheiben und das Modell F990 8 Messerscheiben.



HECKANBAU  
KOMBINIERT



#### Größte Arbeitsbreite

In Kombination mit dem Frontmähaufbereiter F350R erzielen Sie bei jeder Überfahrt eine Gesamtschnittbreite von bis zu 9,90 m. Und mit der hydraulisch betätigten Überlappungssteuerung der Mähwerke von bis zu 50 cm zu beiden Seiten meistern Sie auch schwierigste Bedingungen souverän und schnell.

#### Schnelles Nachwachsen

Die neue Aufhängung schafft durch den bodennahen Schnitt mit sauberen Stoppeln und minimaler Bodenverdichtung beste Voraussetzungen für schnelles Nachwachsen.

#### Minimaler Wartungsaufwand

Mähbalken, die keinen Ölwechsel erfordern, auf Lebenszeit geschmierte Teile und Messer-Schnellwechselsystem: Unsere neuen Premium-Mähaufbereiter für den kombinierten Heckanbau schonen zwar Ihren Geldbeutel, scheuen aber keine noch so harten Einsatzbedingungen.

#### Vorbeugender Schutz

Der innovative hydraulische Anfahrerschutz schwenkt den Mähbalken über Hindernisse hinweg. Somit werden Schäden vermieden, Zeit und Kosten eingespart.

#### Bequeme Bedienung

Am neuen, bedienerfreundlichen Monitor steuern Sie ebenso bequem wie schnell die Hydraulikfunktionen und wählen die gewünschte Drehzahl des Aufbereiters.

# HOCHEFFIZIENTE LÖSUNGEN FÜR PRODUKTIVERES UND BEQUEMERES ARBEITEN

Unsere Lenksysteme eignen sich sowohl für John Deere Traktoren als auch für Maschinen anderer Hersteller.

Mit unserem für John Deere Maschinen und viele andere Marken erhältlichen Lenksystem AutoTrac, arbeiten Sie noch effizienter und halten auch in Kurven perfekt die Spur. Das für unsere 7R und 8R Traktoren verfügbare Vorgewendemanagement iTEC Pro automatisiert den gesamten Ablauf am Vorgewende. So brauchen Sie keine Hand zu rühren und arbeiten deutlich stress- und ermüdungsfreier.



**Minimale Bodenverdichtung**  
Weniger Überfahrten durch Ausnutzung der vollen Arbeitsbreite.

**Konstant gute Ergebnisse**  
Sie legen bei konstanter Geschwindigkeit gleichmäßige Schwade.

**Höhere Schnittleistung**  
Durch das kostenlose SF1-Signal arbeiten Sie bei Höchstgeschwindigkeit und nutzen optimal die gesamte Arbeitsbreite.

**Leichtere Schwadaufnahme**  
Gerade, gleichmäßige Schwade lassen sich leichter mit der Ballenpresse oder dem Feldhäcksler aufnehmen.

**Effizientere Betriebsführung**  
Dokumentationssysteme und Ertragskarten liefern Ihnen alle Erntedaten für eine genaue Rechnungsstellung.



# MAXIMALE ZUVERLÄSSIGKEIT

Der zuverlässige Kundendienst Ihres John Deere Vertriebspartners sorgt dafür, dass Ihre Maschinen immer einsatzfähig sind – Tag für Tag. Neben der fachmännischen Unterstützung durch unsere zertifizierten Servicetechniker ist Ihnen die prompte Versorgung mit den benötigten Ersatzteilen sicher, da wir stets alle gebräuchlichen Ersatzteile auf Lager haben.

John Deere Originalteile werden nach unseren bekannten, strengen Qualitätsauflagen entwickelt. Sie werden eigens für John Deere Maschinen hergestellt und härtesten Tests unterzogen. Nichts geht über John Deere Ersatzteile:

#### **Garantierte Sicherheit**

Sie profitieren von einer umfassenden Garantie von 12 Monaten.

#### **Passgenaue Teile**

Durch unsere perfekt sitzenden, leicht zu montierenden Originalteile sparen Sie Zeit und senken Ihre Arbeitskosten.

#### **Werterhaltung Ihrer Maschine**

Sie erzielen einen höheren Preis, wenn Sie Ihre Maschine später verkaufen möchten.

#### **Prompte Lieferung**

Unser weltweites Logistiknetzwerk versorgt Ihren Vertriebspartner und somit Sie zügig mit dem gewünschten Teil.

#### **Saisongerechte Öffnungszeiten**

Unsere hochqualifizierten Servicetechniker sind während der Ernte von früh bis spät im Einsatz.



## Technische Daten:

	228A	131	F310R	F350R	324A	328A	331	R870R	R950R	R990R	488
	Frontanbau	Frontanbau	Frontanbau	Frontanbau	Heckanbau	Heckanbau	Heckanbau	Heckanbau	Heckanbau	Heckanbau	Heckanbau
<b>EMPFOHLENE ZAPFWELLENLEISTUNG</b>											
Leistung*	61 kW (155 PS)	76 kW (100 PS)	76 kW (100 PS)	91 kW (120 PS)	52 kW (70 PS)	61 kW (82 PS)	76 kW (100 PS)	155 kW (210 PS)	170 kW (230 PS)	185 kW (250 PS)	163 kW (220 PS)
<b>MÄHBALKEN</b>											
Anzahl Messerscheiben	7	8	7	8	6	7	8	2 x 7	2 x 8	2 x 8	2 x 8
Anzahl Messer	14 (2/Scheibe)	16 (2/Scheibe)	14 (2/Scheibe)	16 (2/Scheibe)	12 (2/Scheibe)	14 (2/Scheibe)	16 (2/Scheibe)	28 (2/Scheibe)	32 (2/Scheibe)	32 (2/Scheibe)	32 (2/Scheibe)
Scheibendrehzahl	ca. 3.000 U/min	ca. 3.000 U/min	ca. 2.986 U/min	ca. 2.986 U/min	ca. 3.000 U/min	ca. 3.000 U/min	ca. 3.000 U/min	ca. 2.986 U/min	ca. 2.986 U/min	ca. 2.986 U/min	ca. 3.000 U/min
Angeschraubte Messer	beidseitig nutzbar, einziehbar	beidseitig nutzbar, einziehbar	Nicht verfügbar	Nicht verfügbar	beidseitig nutzbar, einziehbar	beidseitig nutzbar, einziehbar	beidseitig nutzbar, einziehbar	nicht verfügbar	nicht verfügbar	nicht verfügbar	beidseitig nutzbar, einziehbar
Messer-Schnellwechselsystem	beidseitig nutzbar, einziehbar	beidseitig nutzbar, einziehbar	beidseitig nutzbar, einziehbar	beidseitig nutzbar, einziehbar	beidseitig nutzbar, einziehbar	beidseitig nutzbar, einziehbar	beidseitig nutzbar, einziehbar	beidseitig nutzbar, einziehbar	beidseitig nutzbar, einziehbar	beidseitig nutzbar, einziehbar	beidseitig nutzbar, einziehbar
Arbeitsbreite	2,80 m	3,10 m	3,10 m	3,50 m	2,40 m	2,80 m	3,10 m	8,30 bis 8,70 m	9,10 bis 9,50 m	9,50 bis 9,90 m	8,80 m
Überlappungssteuerung der Mähwerke vorne/hinten								0,30 bis 0,50 m	0,30 bis 0,50 m	0,30 bis 0,50 m	0,30 m
Schnitthöhe – herkömmlicher Mähbalken	30 bis 80 mm	30 bis 80 mm	nicht verfügbar	nicht verfügbar	30 bis 80 mm	30 bis 80 mm	30 bis 80 mm	nicht verfügbar	nicht verfügbar	nicht verfügbar	30 bis 80 mm
Schnitthöhe – Mähbalken mit Messer-Schnellwechselsystem	34 bis 84 mm	34 bis 84 mm	35 bis 85 mm	35 bis 85 mm	34 bis 84 mm	34 bis 84 mm	34 bis 84 mm	35 bis 85 mm	35 bis 85 mm	35 bis 85 mm	34 bis 84 mm
<b>AUFBEREITER (ROTOR)</b>											
Zinken	frei pendelnde V-Stahlzinken	frei pendelnde V-Stahlzinken	vorgespannte, frei pendelnde I-Stahlzinken	vorgespannte, frei pendelnde I-Stahlzinken	frei pendelnde V-Stahlzinken	frei pendelnde V-Stahlzinken	frei pendelnde V-Stahlzinken	vorgespannte, frei pendelnde I-Stahlzinken	vorgespannte, frei pendelnde I-Stahlzinken	vorgespannte, frei pendelnde I-Stahlzinken	frei pendelnde V-Stahlzinken
Anzahl Zinken	48	54	4 V-Zinken + 76 gerade Zinken	4 V-Zinken + 100 gerade Zinken	42	48	54	2 x (4 V-Zinken + 76 gerade)	2 x (4 V-Zinken + 76 gerade)	2 x (4 V-Zinken + 76 gerade)	2 x 54
Aufbereiter-Durchmesser	510 mm	510 mm	540 mm	540 mm	510 mm	510 mm	510 mm	540 mm	540 mm	540 mm	510 mm
Rotordrehzahl	888 bzw. 615 U/min	888 bzw. 615 U/min	1.000 bzw. 755 U/min	1.000 bzw. 755 U/min	888 bzw. 615 U/min	888 bzw. 615 U/min	888 bzw. 615 U/min	1.000 bzw. 755 U/min	1.000 bzw. 755 U/min	1.000 bzw. 755 U/min	888 bzw. 615 U/min
Antrieb	Riemen	Riemen	Getriebe	Getriebe	Riemen	Riemen	Riemen	Getriebe	Getriebe	Getriebe	Riemen
Durchgangshöhe Aufbereiterhaube	28 bis 108 mm	10 bis 100 mm	10 bis 50 mm	10 bis 50 mm	10 bis 100 mm	10 bis 100 mm	10 bis 100 mm	10 bis 50 mm	10 bis 50 mm	10 bis 50 mm	10 bis 100 mm
<b>AUFBEREITER (WALZEN)</b>											
Walzenprofil		V-Profil			V-Profil	V-Profil					
Walzendurchmesser		200 mm			200 mm	200 mm					
Walzendrehzahl		1.000 U/min			1.000 U/min	1.000 U/min					
Walzendruck		einstellbar			einstellbar	einstellbar					
Antrieb		3 Riemen			3 Riemen	3 Riemen					
<b>SCHWADABLAGE</b>											
Schwadbreite	1,10 bis 1,60 m	1,40 bis 2,00 m	1,20 bis 2,40 m	1,20 bis 2,40 m	0,90 bis 1,80 m	1,00 bis 2,20 m	1,20 bis 2,50 m	1,30 bis 3,20 m	1,30 bis 3,20 m	1,30 bis 3,20 m	1,80 bis 2,75 m
<b>BREITSTREUEINRICHTUNG</b>											
Verfügbarkeit	nicht verfügbar	nur mit Rotor	nicht verfügbar	nicht verfügbar	Serie	Serie	Serie	Serie	Serie	Serie	n.v.
<b>AUFHÄNGUNG</b>											
Bauart	einstellbare Federn	hydropneumatisch einstellbar	hydropneumatisch einstellbar	hydropneumatisch einstellbar	hydropneumatisch einstellbar	hydropneumatisch einstellbar	hydropneumatisch einstellbar	hydropneumatisch einstellbar	hydropneumatisch einstellbar	hydropneumatisch einstellbar	hydropneumatisch einstellbar
<b>ABMESSUNGEN</b>											
Transportbreite	2,96 m	2,99 m	2,99 m	3,48 m	unter 2,50 m	unter 2,50 m	unter 2,50 m	2,95 m	3 m	3,35 m	3 m
Gewicht mit Rotor	1.015 kg	1.300 kg	1.270 kg	1.350 kg	1.000 kg	1.069 kg	1.145 kg	3.030 kg	3.211 kg	3.260 kg	4.720 kg
Gewicht mit Walzen		1.370 kg			1.050 kg	1.125 kg					
<b>ANTRIEB</b>											
Zapfwelldrehzahl	1.000 U/min	1.000 U/min	1.000 U/min	1.000 U/min	540 U/min	540 bzw. 1.000 U/min	1.000 U/min	1.000 U/min	1.000 U/min	1.000 U/min	1.000 U/min
Zapfwellenantrieb	rechtsdrehend und linksdrehend	rechtsdrehend und linksdrehend	rechtsdrehend und linksdrehend	rechtsdrehend und linksdrehend	rechtsdrehend	rechtsdrehend	rechtsdrehend	rechtsdrehend	rechtsdrehend	rechtsdrehend	rechtsdrehend
Sicherung	Scherbolzen	Rutschkupplung + Freilauf	Rutschkupplung + Freilauf	Rutschkupplung + Freilauf	Rutschkupplung + Freilauf	Rutschkupplung + Freilauf	Rutschkupplung + Freilauf	Rutschkupplung + Freilauf	Rutschkupplung + Freilauf	Rutschkupplung + Freilauf	Rutschkupplung + Freilauf
<b>ANFORDERUNGEN AN DEN TRAKTOR</b>											
Hydraulische und elektrische Verbindungen	1 einfach wirkendes Steuergerät	1 einfach wirkendes Steuergerät	1 einfach wirkendes Steuergerät	1 einfach wirkendes Steuergerät	1 dopp. wirk. Steuergerät + 7-polige Steckdose	1 dopp. wirk. Steuergerät + 7-polige Steckdose	1 dopp. wirk. Steuergerät + 7-polige Steckdose	2 dopp. wirk. + 1 einf. wirk. Steuergeräte 7-polige Steckdose	2 dopp. wirk. + 1 einf. wirk. Steuergeräte 7-polige Steckdose	2 dopp. wirk. + 1 einf. wirk. Steuergeräte 7-polige Steckdose	2 dopp. wirk. + 1 einf. wirk. Steuergeräte 7-polige Steckdose
Anhängung	Frontkraftheber + Kuppeldreieck Kat. II	Frontkraftheber + Kuppeldreieck Kat. II	Frontkraftheber Kat. II	Frontkraftheber Kat. II	Heckkraftheber Kat. II	Heckkraftheber Kat. II	Heckkraftheber Kat. II	Frontkraftheber „Quick Hitch“ komp. Kat. 3/4N	Frontkraftheber „Quick Hitch“ komp. Kat. 3/4N	Frontkraftheber „Quick Hitch“ komp. Kat. 3/4N	Frontkraftheber „Quick Hitch“ komp. Kat. 3/4N

\*Hinweis: 1 - Bei den oben angeführten Anforderungen an den Traktor handelt es sich um Empfehlungen. Kraftbedarf und Schwadbreite können je nach Erntegut und Feldbedingungen schwanken.

2 - Die angeführte Leistung für die Großflächen-Heckmähaufbereiter R870R, R950R, R990R und 488 schließt die Leistung des Frontmähaufbereiters ein.

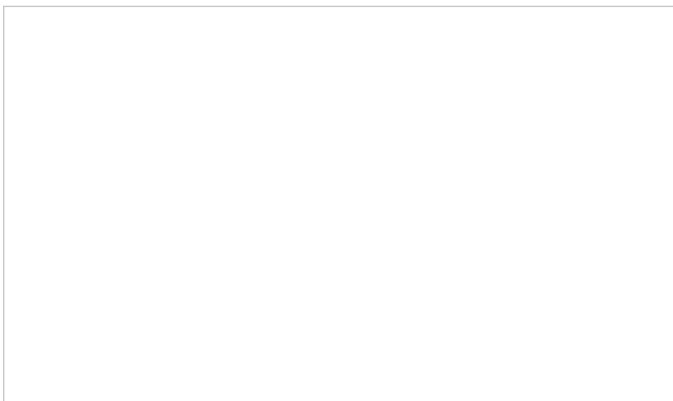
	1355	1365	630	635	830	835
	<b>Seitendeichsel</b>	<b>Seitendeichsel</b>	<b>Seitendeichsel</b>	<b>Seitendeichsel</b>	<b>Mittendeichsel</b>	<b>Mittendeichsel</b>
<b>EMPFOHLENE ZAPFWELLENLEISTUNG*</b>						
Leistung	55 kW (75 PS)	67 kW (90 PS)	67 kW (90 PS)	78 kW (105 PS)	78 kW (105 PS)	86 kW (115 PS)
<b>MÄHBALKEN</b>						
Anzahl Messerscheiben	5	6	6	7	6	7
Anzahl Messer	10 (2/Scheibe)	12 (2/Scheibe)	12 (2/Scheibe)	14 (2/Scheibe)	12 (2/Scheibe)	14 (2/Scheibe)
Scheibendrehzahl	2.610 U/min	2.610 U/min	2.650 U/min	2.650 U/min	2.650 U/min	2.650 U/min
Angeschraubte Messer	beidseitig nutzbar, einziehbar	beidseitig nutzbar, einziehbar	beidseitig nutzbar, einziehbar	beidseitig nutzbar, einziehbar	beidseitig nutzbar, einziehbar	beidseitig nutzbar, einziehbar
Messer-Schnellwechselsystem						
Arbeitsbreite	2,50 m	3,00 m	3,00 m	3,50 m	3,00 m	3,50 m
Schnitthöhe	30 bis 150 mm	30 bis 150 mm	20 bis 95 mm	20 bis 95 mm	20 bis 95 mm	20 bis 95 mm
<b>AUFBEREITER (ROTOR)</b>						
Zinken	frei pendelnde V-Stahlzinken	frei pendelnde V-Stahlzinken	vorgesp., frei pend., gusseiserne V-Zinken	vorgesp., frei pend., gusseiserne V-Zinken	vorgesp., frei pend., gusseiserne V-Zinken	vorgesp., frei pend., gusseiserne V-Zinken
Anzahl Zinken	49	56	58	72	58	72
Aufbereiter-Durchmesser	597 mm	597 mm	597 mm	597 mm	597 mm	597 mm
Rotordrehzahl	870 bzw. 650 U/min**	870 bzw. 650 U/min**	1.000 U/min	1.000 U/min	1.000 U/min	1.000 U/min
Antrieb	3 Verbundkeilriemen	3 Verbundkeilriemen	3 Verbundkeilriemen	3 Verbundkeilriemen	3 Verbundkeilriemen	3 Verbundkeilriemen
Durchgangshöhe Aufbereiterhaube	10 bis 120 mm	10 bis 120 mm	20 bis 85 mm	20 bis 85 mm	20 bis 85 mm	20 bis 85 mm
<b>AUFBEREITER (WALZEN)</b>						
Walzen-Material / -Profil			Urethan / V-Profil	Urethan / V-Profil	Urethan / V-Profil	Urethan / V-Profil
Walzendurchmesser			254 mm	254 mm	254 mm	254 mm
Walzendrehzahl			640 U/min	640 U/min	640 U/min	640 U/min
Walzendruck			einstellbar mit Kurbel	einstellbar mit Kurbel	einstellbar mit Kurbel	einstellbar mit Kurbel
Antrieb			3 Verbundkeilriemen	3 Verbundkeilriemen	3 Verbundkeilriemen	3 Verbundkeilriemen
<b>SCHWADABLAGE</b>						
Schwadbreite	0,70 bis 1,30 m	0,80 bis 1,80 m	0,90 bis 2,00 m	1,00 bis 2,40 m	0,90 bis 2,00 m	1,00 bis 2,40 m
<b>BREITSTREUEINRICHTUNG</b>						
Verfügbarkeit	Schwadblech – Option	Schwadblech – Option	Rotor	Rotor	Rotor	Rotor
<b>AUFHÄNGUNG</b>						
Bauart	einstellbare Federn	einstellbare Federn	einstellbare Federn	einstellbare Federn	einstellbare Federn	einstellbare Federn
<b>ABMESSUNGEN</b>						
Transportbreite	2,58 m	3,06 m	3,00 m	3,50 m	3,00 m	3,50 m
Gewicht mit Rotor	1.770 kg	1.930 kg	2.300 kg	2.420 kg	2.560 kg	2.680 kg
Gewicht mit Walzen			2.380 kg	2.540 kg	2.640 kg	2.760 kg
Transportlänge	5,50 m	5,50 m	7,00 m	7,30 m	7,00 m	7,30 m
<b>BEREIFUNG</b>						
Größe	10.0/75x15.3-8 PR	10.0/75x15.3-8 PR	11.5/80-15.3-8 PR	11.5/80-15.3-8 PR	11.5/80-15.3-8 PR	11.5/80-15.3-8 PR
			13/75-16-10 PR	13/75-16-10 PR	13/75-16-10 PR	13/75-16-10 PR
<b>ANTRIEB</b>						
Anhängung	Unterlenker mit Fanghaken, Kat. 3N	Unterlenker mit Fanghaken, Kat. 3N	Unterlenker mit Fanghaken, Kat. 3N	Unterlenker mit Fanghaken, Kat. 3N	Unterlenker mit Fanghaken, Kat. 3N	Unterlenker mit Fanghaken, Kat. 3N
Sicherung	Rutschkupplung + Freilauf	Rutschkupplung + Freilauf	Rutschkupplung (540 U/min)	Freilauf	Rutschkupplung (540 U/min) + Freilauf	Freilauf
Zapfwelldrehzahl	540 U/min	540 bzw. 1.000 U/min	540 bzw. 1.000 U/min	1.000 U/min	540 bzw. 1.000 U/min	540 bzw. 1.000 U/min
<b>ANFORDERUNGEN AN DEN TRAKTOR</b>						
Hydraulische Verbindungen	1 dopp. wirk. + 1 einf. wirk. Steuergerät	1 dopp. wirk. + 1 einf. wirk. Steuergerät	1 dopp. wirk. + 1 einf. wirk. Steuergerät	1 dopp. wirk. + 1 einf. wirk. Steuergerät	1 dopp. wirk. + 1 einf. wirk. Steuergerät	1 dopp. wirk. + 1 einf. wirk. Steuergerät
Kraftbedarf mit Schwadversetzer		72 kW (100 PS)	72 kW (100 PS)	86 kW (115 PS)	86 kW (115 PS)	94 kW (126 PS)
Doppelschwad-Breite nach 1. Überfahrt mit serienm. Schwadversetzer			2,00 m	2,40 m	2,00 m	2,40 m
Transportbreite		innerh. Mähauflbereiter- Breite	innerh. Mähauflbereiter- Breite	innerh. Mähauflbereiter- Breite	innerh. Mähauflbereiter- Breite	innerh. Mähauflbereiter- Breite
Transportlänge		Mähauflbereiter-Länge + 870 mm	Mähauflbereiter-Länge + 1,00 m	Mähauflbereiter-Länge + 1,00 m	Mähauflbereiter-Länge + 1,00 m	Mähauflbereiter-Länge + 1,00 m
Langer Schwadversetzer				Option		Option

\*Hinweis: Bei den oben angeführten Anforderungen an den Traktor handelt es sich um Empfehlungen. Kraftbedarf und Schwadbreite können je nach Erntegut und Feldbedingungen schwanken.

\*\*Hinweis: 1.000 U/min als Option verfügbar.

# NOTHING RUNS LIKE A DEERE

Mit hochwertigen Originalersatzteilen, Wartungsbedarf und Schmierstoffen halten die kompetenten Kundendienstmitarbeiter und Servicetechniker Ihres John Deere Vertriebspartners Ihre Maschinen auf Hochleistungsniveau. Sie kennen jede Schraube und jedes Kabel an Ihrer Maschine und lösen prompt und zuverlässig jedes Problem, damit Ihr Erfolg gesichert bleibt.



„Partner der Landwirtschaft“.

John Deere Financial – Finanzierungsangebote, die perfekt zu unseren leistungsstarken Produkten passen. Fragen Sie Ihren John Deere Vertriebspartner nach einem maßgeschneiderten Finanzierungsangebot für Ihren Betrieb. „Nicht in allen Ländern erhältlich. Bitte sprechen Sie mit Ihrem Vertriebspartner über die Einzelheiten.“

Dieser Prospekt steht weltweit zur Verfügung. Allgemeine Informationen, Abbildungen und Beschreibungen gelten überall. Manche Abbildungen und Texte über Finanzierung, Kredite, Versicherungen, Produktoptionen und Zubehör enthalten Informationen, die nicht in allen Regionen erhältlich sind. Sprechen Sie mit Ihrem Vertriebspartner über Einzelheiten. John Deere behält sich das Recht vor, technische Daten und Konstruktionen, die in diesem Prospekt enthalten sind, ohne vorherige Ankündigung zu ändern. Das Grün-Gelb Farbschema, das Logo eines springenden Hirschen und die JOHN DEERE Wortmarke sind Marken der Deere & Company.