



**Mobilität in der  
Forstwirtschaft**

**Der neue Radbagger Menzi Miles.  
Mobilität, Geschwindigkeit und Leistungsstärke.**

# Der neue Radbagger Menzi Miles M585. Mobilität, Geschwindigkeit und Leistungsstärke.

## Leistungsfähigkeit

Der kraftvolle 4-Zylinder Turbo-Dieselmotor von Deutz (115 kW / 157 PS) verteilt seine Leistung über 5 Hydraulikpumpen und deckt damit den Leistungsbedarf sämtlicher Anbaugeräte und Arbeitssituationen.

## Zuverlässigkeit

Ausgestattet mit erprobten Komponenten vom Menzi Muck Schreitbagger und umfangreichen Sicherheitsfunktionen kann man sich vollständig auf seine Arbeit konzentrieren.



## Mobilität

Bei der Entwicklung des Menzi Radbaggers stand die hohe Mobilität bei kompakten Maschinendimensionen in Vordergrund. Der M585 erreicht dadurch auch bei engen Manövern die höchste Leistungskraft. Durch die Allradlenkung wird die Wendigkeit nochmals erhöht.

## Panorama-Cockpit

Freie Sicht auf das ganze Arbeitsumfeld, die Abstützung und die Räder, bieten dem Fahrer Sicherheit und volle Kontrolle in jeder Situation. Die Grossraumkabine bietet ein perfektes Raumgefühl und viele praktische Details für ein entspanntes Arbeiten.

## Geschwindigkeit

Mit dem «Shift on Fly»-Lastschalt-Getriebe wird Komfort mit Leistung optimal kombiniert. Mit bis zu 25 km/h erreichen Sie jeden Arbeitsort komfortabel und schnell, wobei Steigungen bis 62% bewältigt werden.

## Lenkung

Die Allradlenkung verspricht maximale Wendigkeit. Umschaltung per Knopfdruck auf Frontlenkung oder Hundegang. Über den Joystick kann die Lenkungsart gewechselt werden. Diese wird automatisch erfasst und die Radstellung über die Sensoren synchronisiert.

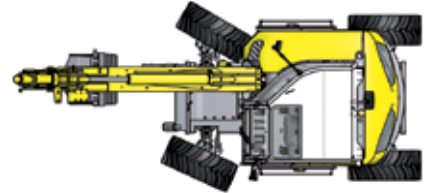
## Welt-Neuheit

Ein Radbagger wie es ihn nur von Menzi Muck gibt: Als Kurzheckbagger mit einem Schwenkradius von nur 1.57m und Allradlenkung bietet er eine Flexibilität, die alles Bisherige in den Schatten stellt!

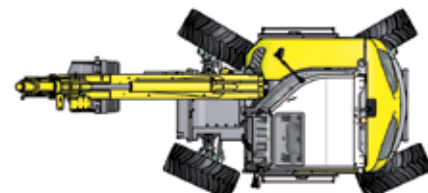
Die Weltneuheit aus dem Hause Menzi arbeitet mit einem Teleskoparm und spezieller Weitwinkelkinematik – eine Kombination, die Unmögliches endlich möglich macht!

Der Kraftprotz ist wie geschaffen als Geräteträger von besonders leistungshungrigem Zubehör und für den Fahrer, der sich bisher mit weniger zufrieden geben musste!

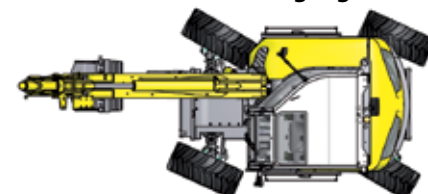
### Frontlenkung



### Allradlenkung



### Hundeganglenkung



# Sparsam. Kraftvoll. Effizient. Motor, Hydraulik, Elektrik & Kühlung.

## APM - bis 30% Treibstoffeinsparung

Die APM-Steuerung (Anticipating Power Management) sorgt neu für das schnelle und harmonische Zusammenspiel zwischen Motor und Hydraulik. Die Motor-Drückung wird dabei auf ein absolutes Minimum reduziert. Power-, Eco- und Fine-Mode sind zusätzliche Hilfen für die effiziente Maschinen-Bedienung. Power-Lift-Funktion für maximale Kräfte.

## Deutz-Power: Abgasstufe 3b

Die Nachrüstung von Partikelfiltern gehört der Vergangenheit an. Der kraftvolle 4-Zylinder Turbo-Dieselmotor von Deutz (115 KW/157 PS) erfüllt die neue Stufe 3b.

## Kühlung

Grosszügig ausgelegtes saugendes Kühlsystem für Hydrauliköl, Ladeluft und Wasser, drei aufeinander abgestimmte Kühler-elemente, maximale Kühlleistung durch side-by-side Anordnung der Kühlelemente, variabler Lüftermotor mit bedarfs-orientierter Antriebssteuerung, optional: ausschwenkbares Kondensator-Element für Klimaanlage, Umkehr-Lüfter.

## Schwenkung mit grossem Drehkranz

Ein Radialkolbenmotor mit automatischer Lamellenhaltebremse wirkt direkt auf die Innenverzahnung des grossdimensionierten doppelreihigen Kugeldrehkranzes (Ø 1200 mm, gehärtete Zahnflanken). Der grossvolumige Schwenkmotor arbeitet äusserst leise und ist komplett wartungs-frei. Die maximale Schwenkkraft ist über den ganzen Drehzahlbereich verfügbar.

## Tankinhalte

Betriebstank 205 Liter  
Hydrauliköl-Systeminhalt 220 Liter

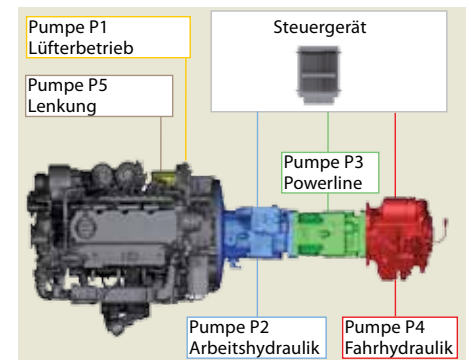
## Hydrauliksystem

Fein abgestimmte Load Sensing Hydraulik von Bosch-Rexroth. Das harmonische Arbeitsspiel wird dabei auf feinfühligste Höchstleistung ausgerichtet.

Zwei leistungsgeregelte Schrägscheiben-Axialkolbenpumpen P2/P4 für die Arbeits- und Fahrhydraulik, zwei Zahnradpumpen (P1/P5) für den Lüfterbetrieb und Lenkung, optional: dritte leistungsgeregelte Axialkolbenpumpe (P3: Powerline).

## Powerline - wenn Leistung entscheidet

Eine separate Pumpe versorgt den Zusatzanschluss mit bis zu 190 Liter pro Minute, wodurch die konstant hohe Ölversorgung die Effizienz des Anbaugeräts erheblich steigert. Litermengen und Drücke können individuell programmiert werden.



## Hydraulik-Zylinder

Die Hydraulikzylinder am Arm sind mit Endlagendämpfung ausgerüstet.

## Hydraulische Anschlüsse

Über das Farb-Display können die hydraulischen Zusatzanschlüsse eingestellt werden.

## Interessante Optionen

- automatische Zentralschmierung
- biologisch abbaubares Hydrauliköl
- hydraulischer Nebenstromfilter
- Hebezeug-, und Strassenausrüstung
- LED-Zusatzscheinwerfer am Arm
- zusätzliche Werkzeugkiste
- Zusatztanks 2x235 Liter
- Sonderlackierung
- Leckölleitung und Hubbegrenzung
- elektrisch schaltbare Sperrventile
- Schlauchbruchsicherung Stielzylinder
- Ferndiagnose
- Wegfahrsperr
- etc.



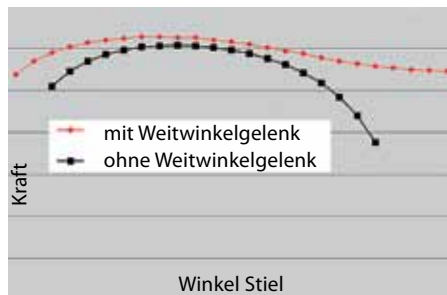
### Weltneuheit: Der Menzi Powerboom

Viel Innovation steckt im neuen und einzigartigen Baggerarm der M-Serie. Einzig bei Menzi Muck ist der Auslegerzylinder horizontal liegend im Mittelteil angeordnet. Kollisionen am Auslegerzylinder sind damit unmöglich.

### Weitwinkel-Kinematik mit Kraftverstärker

Die neue Kinematik des Menzi Muck eröffnet völlig neue Dimensionen: dem optimalen Arbeiten im Nahbereich mit minimalstem Schwenkradius steht ein maximales Strecken des Baggerarms gegenüber. Der Menzi-Kraftverstärker sorgt dabei für grösstmögliche Kräfte über den ganzen Arbeitsbereich.

### Kinematikvergleich am Stiel



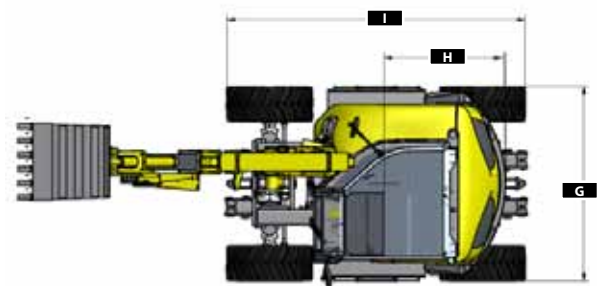
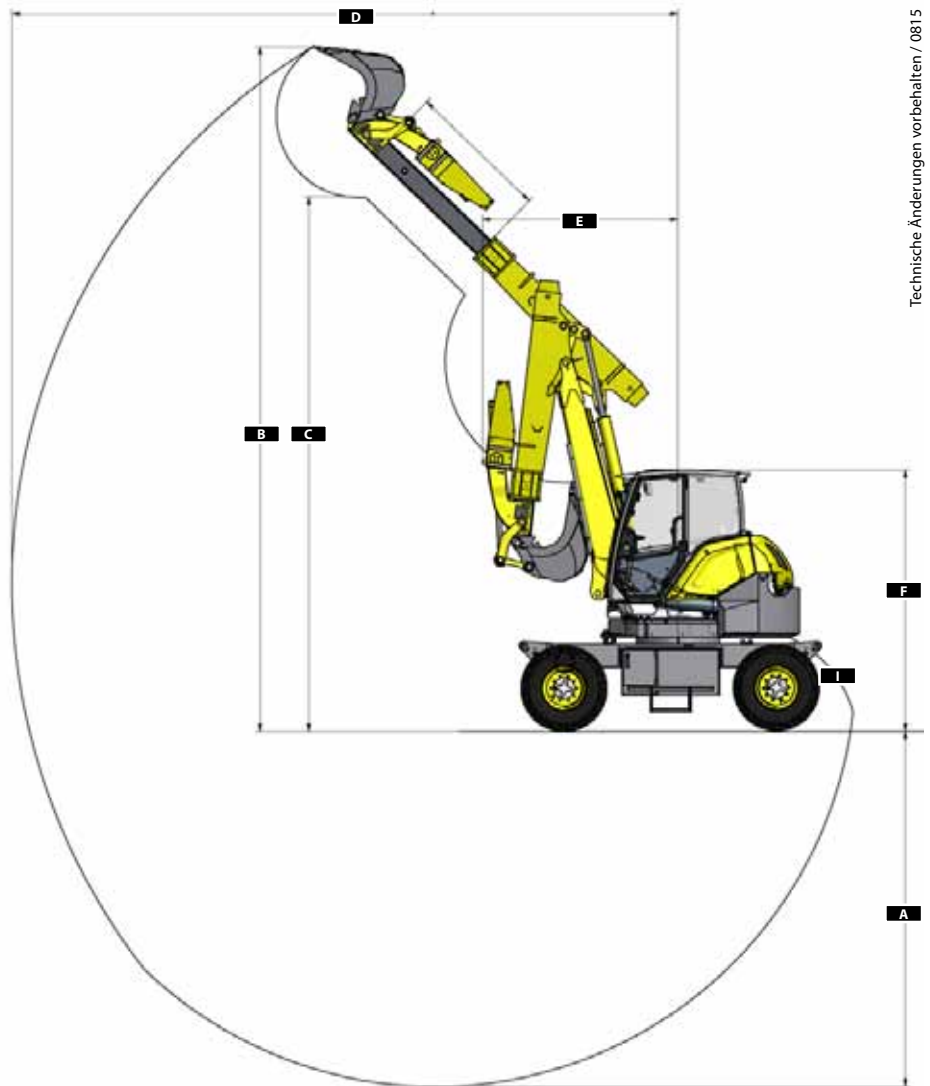
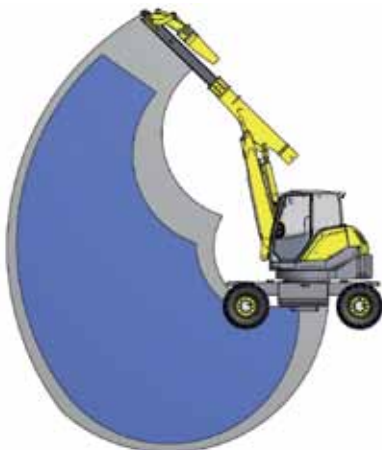
### Unerreichte Kräfte \*

Hubkraft @ 3.0 m Ausladung	max. 9200 kg
Hubkraft @ 4.5 m Ausladung	max. 6000 kg
Hubkraft @ 6.0 m Ausladung	max. 4100 kg
Losbrechkraft	102 kN
Reisskraft	69 kN

\* Werte sind abhängig von der Abstützung

### Grabkurvenvergleich

Die neue Armkinematik ergibt einen bis zu 18 % grösserem Arbeitsbereich.



Dimensionen in mm	M585	
A	Max. Grabtiefe	4600
B	Max. Grabhöhe	8840
C	Max. Ausschütthöhe	6900
D	Max. Reichweite	8600
E	Min. Schwenkradius	2530
F	Max. Höhe	3377
G	Max. Breite Räder	2540
H	Heck-Schwenkradius min.	1570
I	Max. Länge (ohne Abstützung)	3845